



Wohnen im Alter: Individuelle Bedürfnisse im Fokus

Studie: Breitenbrunn | DI Ida Jusic | 15.01.2024

Wohnen im Alter: Individuelle Bedürfnisse im Fokus

Unser architektonisches Konzept für das Wohnprojekt „Wohnen im Alter“ zeichnet sich durch die gezielte Ausrichtung auf die individuellen Bedürfnisse älterer Menschen aus. Das Gebäude beherbergt insgesamt 19 Studio-Wohnungen, die in fünf verschiedenen Typen angeboten werden. Die Studio-Wohnungen variieren in Größe zwischen 42,70 m² und 63,90 m² und bieten somit eine breite Palette an Auswahlmöglichkeiten, um den unterschiedlichen Ansprüchen und Vorlieben gerecht zu werden.

Jede der 19 Studio-Wohnungen verfügt über einen eigenen Außenraum, sei es ein Balkon oder ein Garten. Dies ermöglicht den Bewohnern, die Natur zu genießen und schafft eine Verbindung zwischen dem privaten Wohnraum und der Umgebung. Der Fokus dieses Projekts liegt darauf, älteren Menschen nicht nur ein komfortables Zuhause zu bieten, sondern auch das soziale Miteinander zu stärken.

Im Erdgeschoss des Gebäudes wurde ein Gemeinschaftsraum integriert, der flexibel für verschiedene Veranstaltungen genutzt werden kann. Dieser Raum dient als Treffpunkt für die Bewohner und fördert den sozialen Austausch. Die Architektur des Gebäudes unterstützt somit die Schaffung einer lebendigen Gemeinschaft.

Das Herzstück dieser Studie liegt in der Vision, den Wohnkomplex mit vielfältigen Serviceleistungen auszustatten. Hierzu gehören nicht nur die tägliche Reinigung der Studio-Wohnungen, sondern auch medizinische Unterstützung und Freizeitaktivitäten. Durch die Integration dieser Dienstleistungen wird ein umfassendes Betreuungskonzept geschaffen, das den älteren Bewohnern ein Höchstmaß an Lebensqualität und Sicherheit bietet.

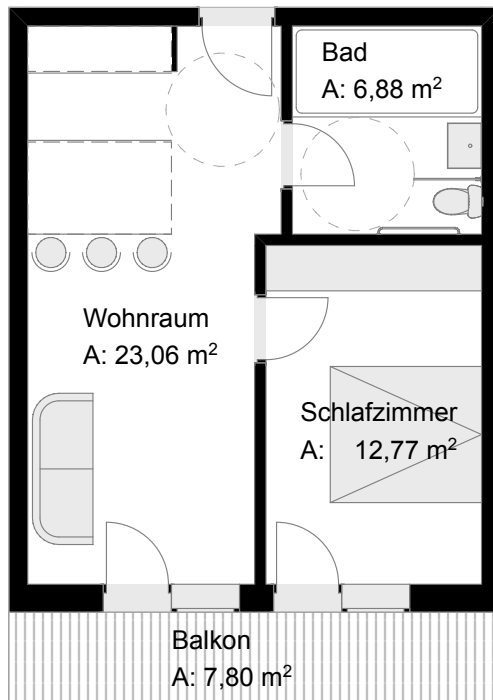
Das „Wohnen im Alter“ Projekt ist somit nicht nur ein architektonisches Meisterwerk, sondern auch ein sozial-innovatives Konzept, das die Bedürfnisse älterer Menschen in den Mittelpunkt stellt und ein harmonisches und erfülltes Leben im Alter ermöglicht.

Studio-Typen

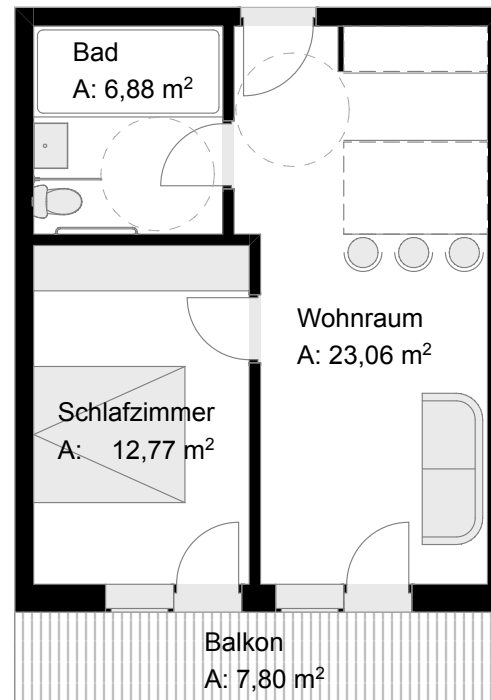
TYP 1

WNFL: 42,71m²; Balkon: 7,80m²

TYP 1A



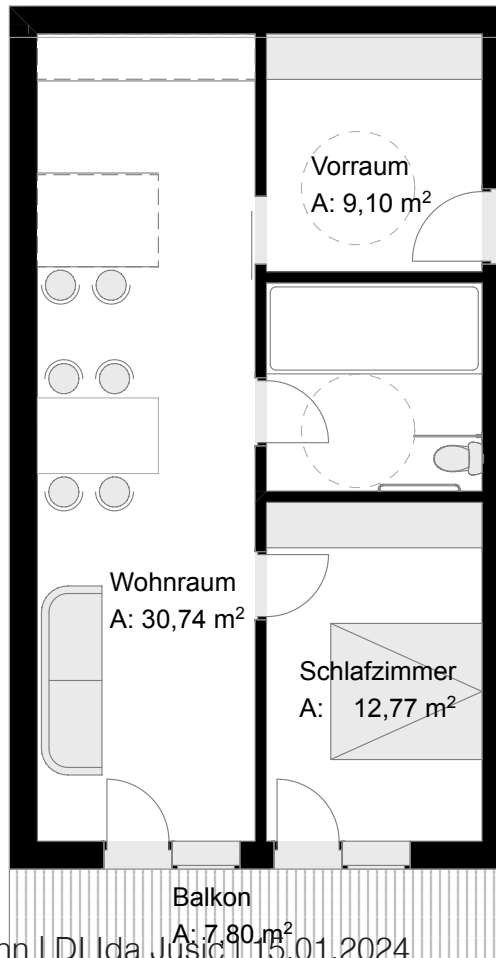
TYP 1B



Studio-Typen

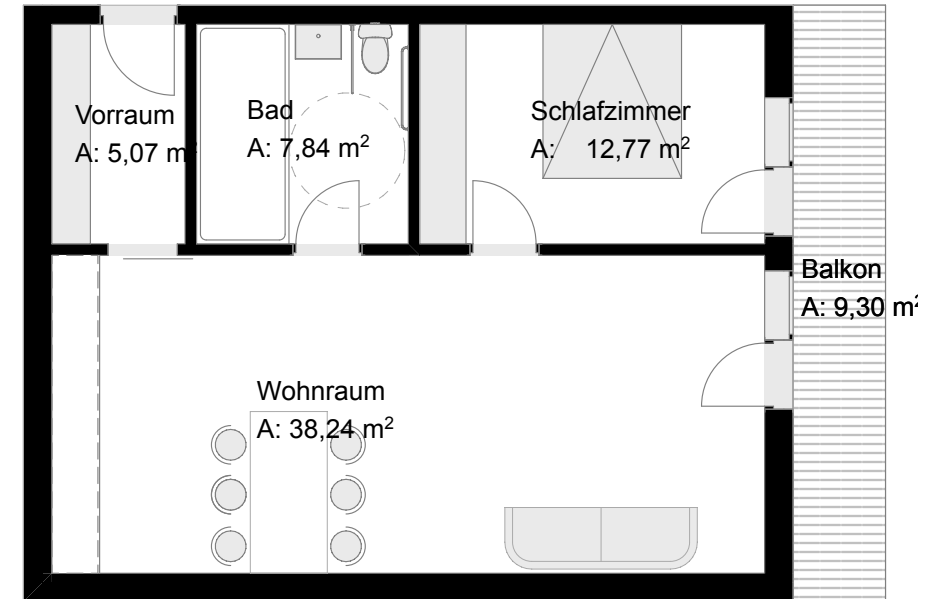
TYP 2

WNFL: 42,71m²; Balkon: 7,80m²



TYP 3

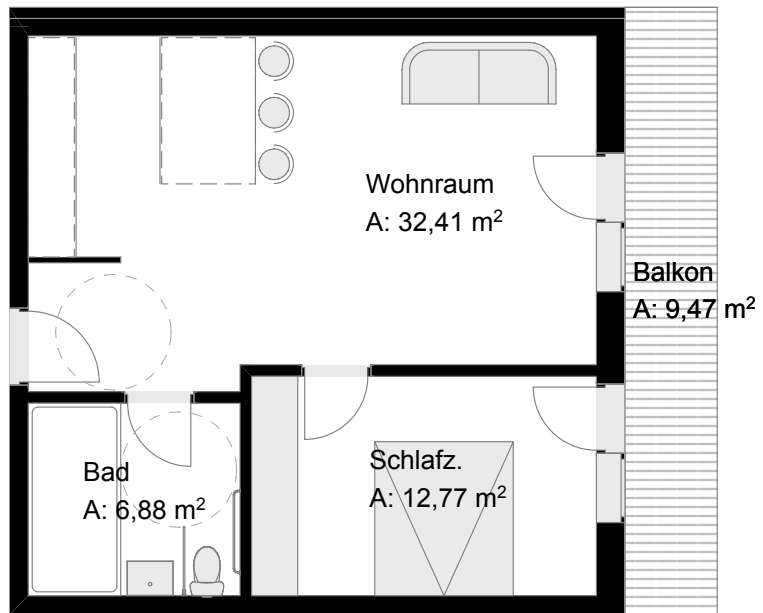
WNFL: 63,92m²; Balkon: 9,30 m²



Studio-Typen

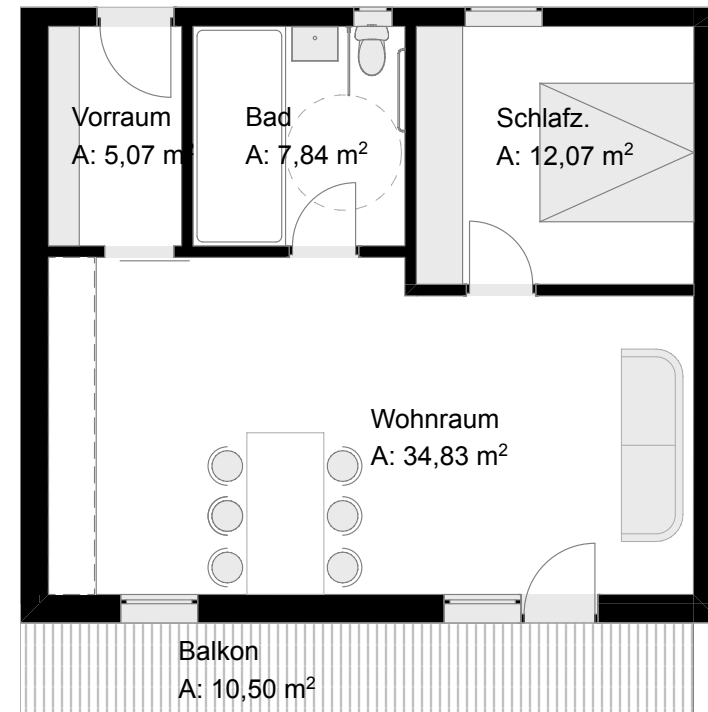
TYP 4

WNFL: 52,06m²; Balkon: 9,47 m²

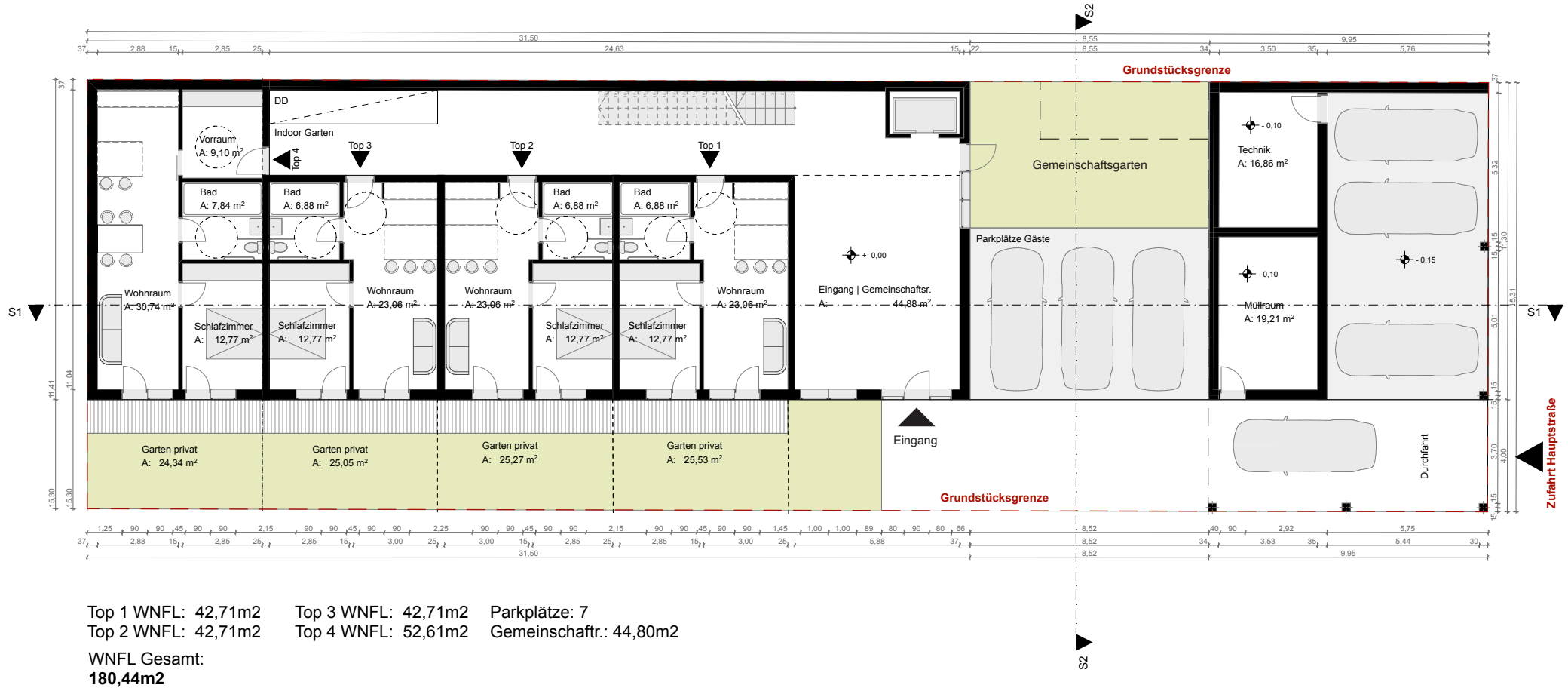


TYP 5

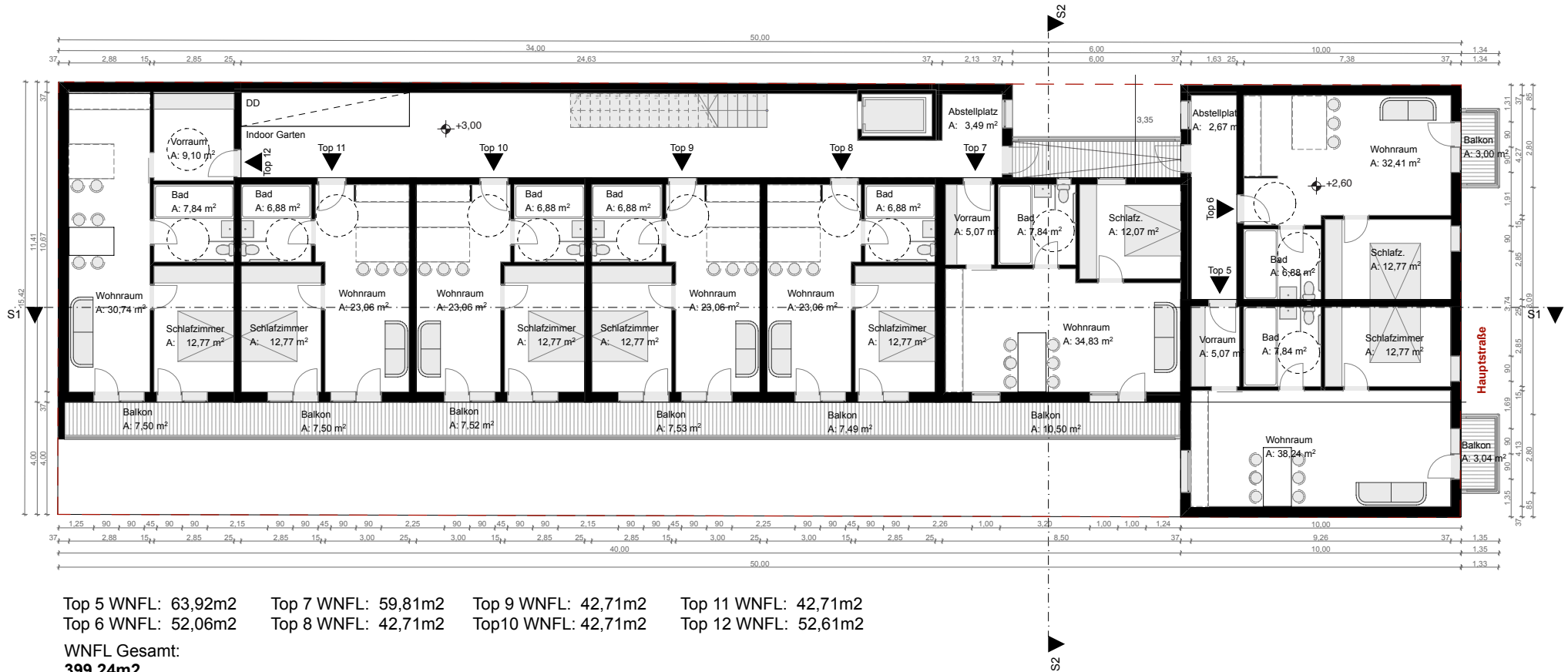
WNFL: 59,81m²; Balkon: 10,50 m²



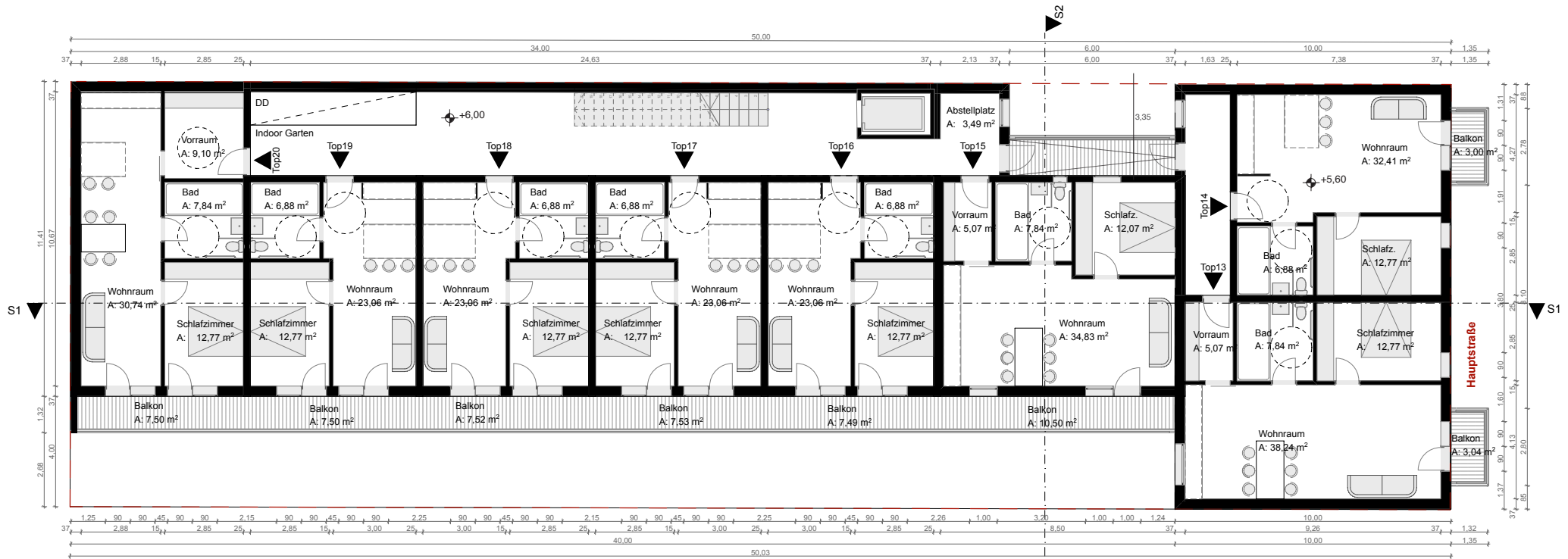
Erdgeschoss M1:200



Obergeschoss M1:200



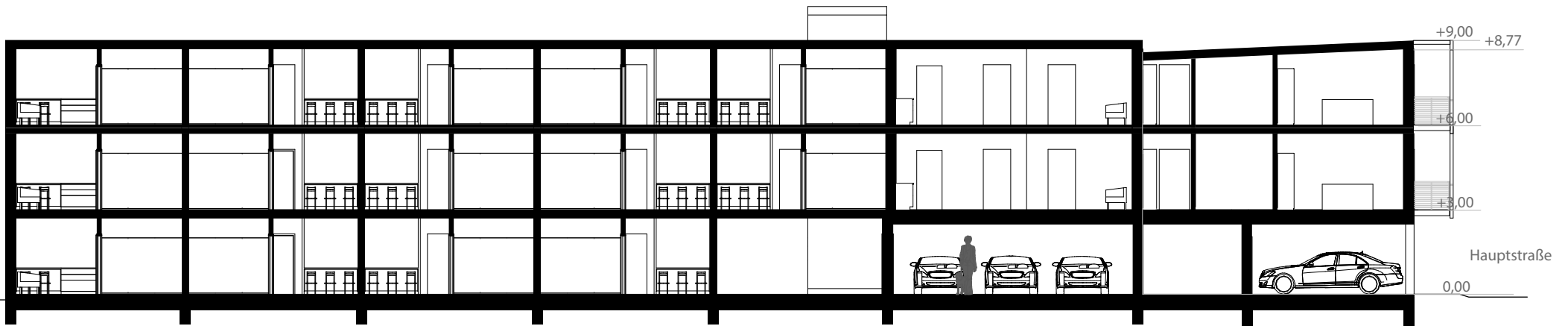
Dachgeschoss M1:200



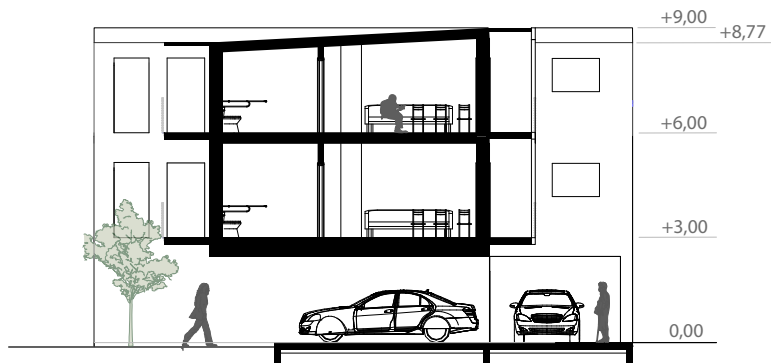
Top 13 WNFL: 63,92m² Top 15 WNFL: 59,81m² Top 17 WNFL: 42,71m² Top 19 WNFL: 42,71m²
 Top 14 WNFL: 52,06m² Top 16 WNFL: 42,71m² Top 18 WNFL: 42,71m² Top 20 WNFL: 52,61m²

WNFL Gesamt:
399,24m²

Schnitt 1-1 M1:200



Schnitt 2-2 M1:200



Ansicht Garten M1:200



Ansicht Straße M1:200

